


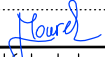



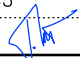


# ČÁST B

## SO 1220

Souřadnicový systém S-JTSK, Výškový systém Bpv

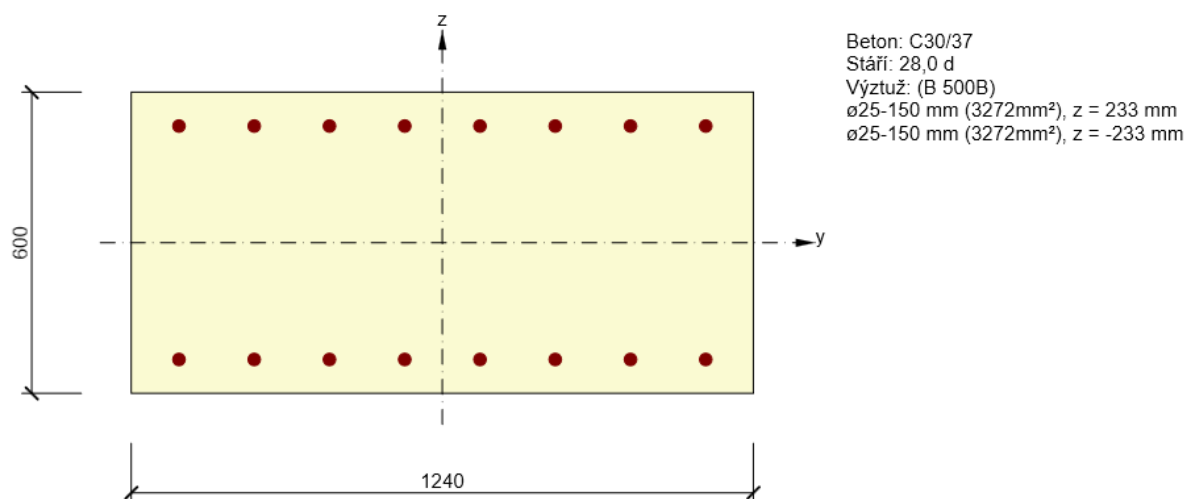
Hlavní inženýr projektu: Ing. Dominika URBANOVÁ  Čís. zakázky: 18 240 2	Zhotovitel PD: Společnost PGP/VALBEK – MO Křimická SPRÁVCE SPOLEČNOSTI:  PRAGOPROJEKT, a.s., K Ryšánci 1668/16, 147 54 Praha 4	SPOLEČNÍK SPOLEČNOSTI:  Vaňurova 505/17, 460 01 Liberec
--	--	--

Valbek, spol. s r.o., Vaňurova 505/17, 460 01 Liberec, IČ: 48266230, DIČ: CZ48266230, www.valbek.cz Valbek, spol. s r.o. – společník společnosti PGP/VALBEK – MO Křimická, email: info@valbek.cz, telefon: +420 487 070 435			
Navrhl/vypracoval: Ing. J. Mourek podpis: 	Zodpovědný projektant: M. Hejduk podpis: 	Ředitel ateliéru: Ing. R. Vorschneider podpis: 	Zhotovitel: 
Technická kontrola: Ing. T. Mareš podpis: 		Čís. zakázky zhotovitele 18PL11005	

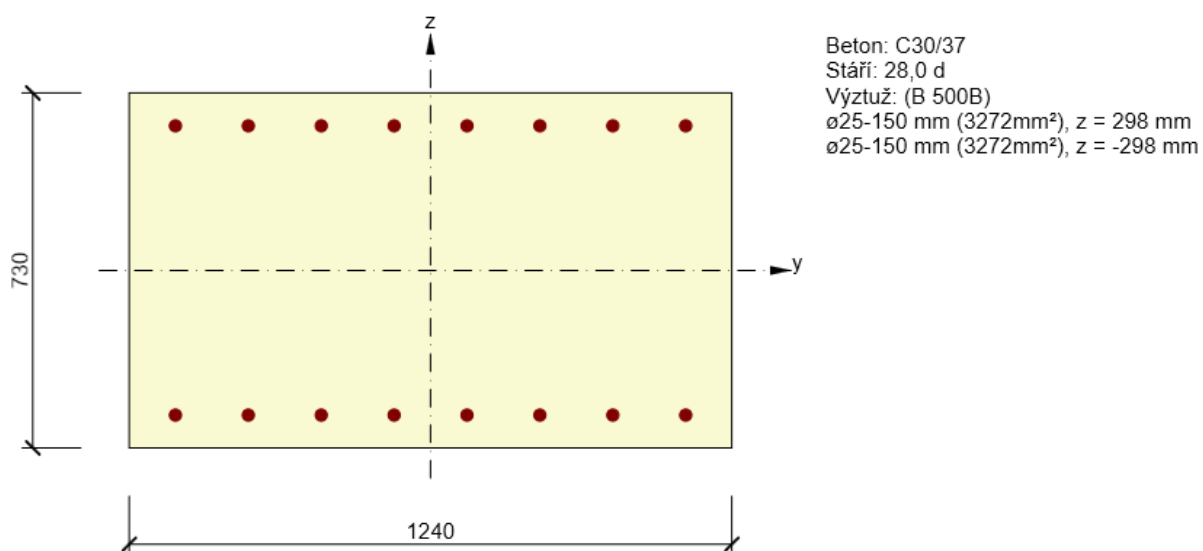
Kraj: PLZEŇSKÝ	Čís. zakázky: 18 240 2
Místo stavby: PLZEŇ	Čís. akce: 04 473
Objednatel: ODBOR INVESTIC MAGISTRÁTU MĚSTA PLZNĚ	Datum: 03.2019
Akce: MĚSTSKÝ OKRUH, ÚSEK KŘIMICKÁ (CHEBSKÁ) - KARLOVARSKÁ V PLZNI	Formát: 4xA4
Objekt: SO 1220 – Biokoridor v km 4,322	Měřítko: —
Příloha: SCHÉMA VÝZTUŽE	Stupeň: PDPS Souprava:
	Čís. přílohy: 11.

# 1. NOSNÁ KONSTRUKCE

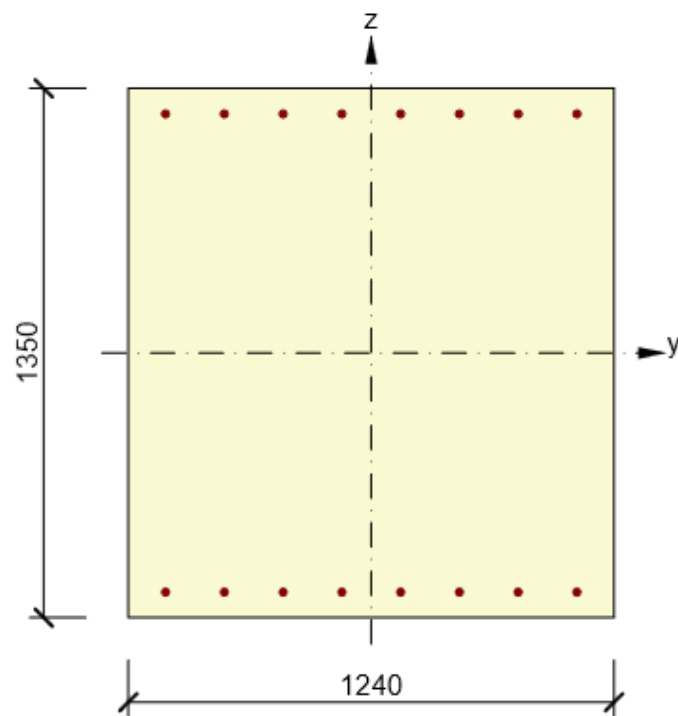
Vrchol oblouku:



Čtvrtina rozpětí:



Pata oblouku:



Beton: C30/37

Stáří: 28,0 d

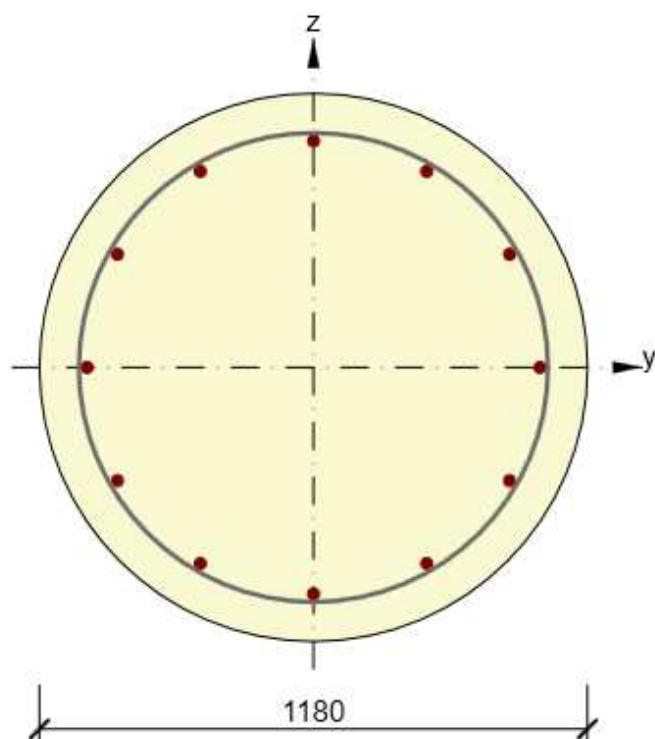
Výztuž: (B 500B)

$\varnothing 20-150$  mm ( $2094\text{mm}^2$ ),  $z = 610$  mm

$\varnothing 20-150$  mm ( $2094\text{mm}^2$ ),  $z = -610$  mm

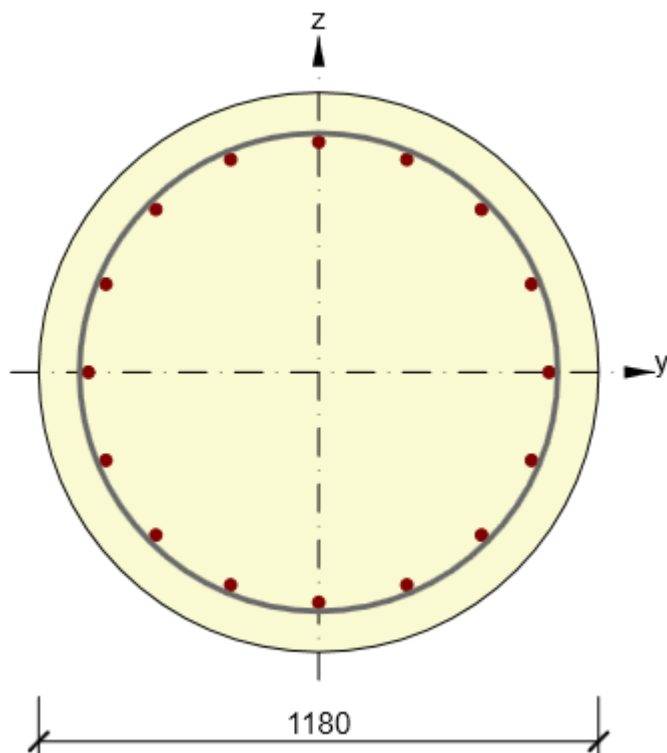
## 2. ZALOŽENÍ

Rovné piloty:



Beton: C25/30  
Stáří: 28,0 d  
Výztuž: (B 500B)  
1 $\varnothing$ 25 (491mm<sup>2</sup>), Pozice 0, 488 mm  
2 $\varnothing$ 25 (982mm<sup>2</sup>), z = 422 mm  
2 $\varnothing$ 25 (982mm<sup>2</sup>), z = 244 mm  
2 $\varnothing$ 25 (982mm<sup>2</sup>), z = 0 mm  
2 $\varnothing$ 25 (982mm<sup>2</sup>), z = -244 mm  
2 $\varnothing$ 25 (982mm<sup>2</sup>), z = -422 mm  
1 $\varnothing$ 25 (491mm<sup>2</sup>), Pozice 0, -488 mm  
Třmínky:  
 $\varnothing$ 10 - 100 mm  
Krytí:  
Rovnoměrné krytí: 80 mm

Ukloněné piloty:



Beton: C25/30  
Stáří: 28,0 d  
Výztuž: (B 500B)  
1 $\varnothing$ 25 (491mm<sup>2</sup>), Pozice 0, 486 mm  
2 $\varnothing$ 25 (982mm<sup>2</sup>), z = 449 mm  
2 $\varnothing$ 25 (982mm<sup>2</sup>), z = 343 mm  
2 $\varnothing$ 25 (982mm<sup>2</sup>), z = 186 mm  
2 $\varnothing$ 25 (982mm<sup>2</sup>), z = 0 mm  
2 $\varnothing$ 25 (982mm<sup>2</sup>), z = -186 mm  
2 $\varnothing$ 25 (982mm<sup>2</sup>), z = -343 mm  
2 $\varnothing$ 25 (982mm<sup>2</sup>), z = -449 mm  
1 $\varnothing$ 25 (491mm<sup>2</sup>), Pozice 0, -486 mm  
Třmínky:  
 $\varnothing$ 12 - 75 mm  
Krytí:  
Rovnoměrné krytí: 80 mm